

# キャリアダンプ

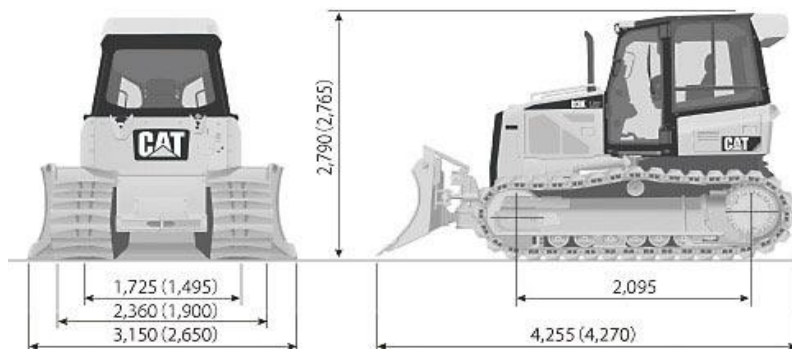


型式		C12R-B	C30R-2 B
仕様		三方開きベッセル	三方開きベッセル(キャノピー)
積載重量	(Kg)	990 Kg	2500 Kg
走行速度	(km/h)	0~7.0	0~11
荷台容量 (m <sup>3</sup> )	平積	0.4	0.88
	山積	0.52	1.24
荷台寸法 (mm)	全長L'	1,470	1,685
	全幅W'	830	1,410
	全高H'	320	370
定格出力	(kW/min <sup>-1</sup> )	7.7/2,800	25.4/3,000
	(PS/rpm)	10.5/2,800	34.5/3,000
燃料タンク容量	(L)	12.5	40
寸法 (mm)	全長L	2,570	3,200
	全幅W	950	1,650
	全高H	1,355	2,255
機械質量	(kg)	880	2,290



型式		C30R-3	C50R-5
仕様		三方開きベッセル(キャノピー)	三方開きベッセル(キャビン)
積載重量	(Kg)	2500 Kg	3800 Kg
走行速度	(km/h)	0~11	0~9.2
荷台容量 (m <sup>3</sup> )	平積	0.88	1.4
	山積	1.24	2.3
荷台寸法 (mm)	全長L'	1,685	2,500
	全幅W'	1,410	1,845
	全高H'	370	295
定格出力	(kW/min <sup>-1</sup> )	32.5/3,000	83.2/2,500
	(PS/rpm)	44.2/3,000	113.1/2,500
燃料タンク容量	(L)	58	121.3
寸法 (mm)	全長L	3,280	4,540
	全幅W	1,590	2,200
	全高H	2,310	2,725
機械質量	(kg)	2,560	5,715

# ブルドーザ D3K

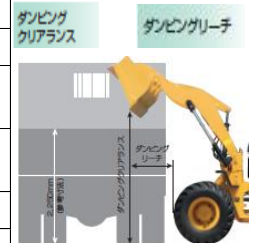


型式		D3K LGP	
運転質量 kg		8,550	
定格出力 kW (PS)		55(75)	
走行速度	前進 km/h	9	
	後進 km/h	10	
寸法	全長 (ブルドーザ装置付) mm	4,255	
	全幅 mm	ブルドーザ装置付	3,150
		ブルドーザ装置付(最大アングル時)	2,875
		トラクタ単体	2,360
	全高 (キャブ上端まで) mm	2,790	
	クローラ中心距離 mm	1,725	
	シュー幅/枚数 (片側) mm/枚	635/41	
	接地長 mm	2,095	
	接地圧 kPa (kgf/cm <sup>2</sup> )	31 (0.32)	
	最低地上高 mm	310	
ブルドーザ装置	形式	VPAT (バリアブルピッチパワーアングルチルトドーザ)	
	排土板 (幅×高さ) mm	3,150×860	
	最大上昇量/最大下降量 mm	730/575	
	最大チルト量/アングル角 mm/度	440/24	
トランスミッション	形式	電子制御式ハイドロスタティック	
	速度段数	無段階	
	HSTポンプ形式	可変容量ピストン式	
	HSTモータ形式	可変容量ピストン式	
エンジン	名称	CAT KDP-C4.4型ディーゼルエンジン [ACERT]	
	形式	4サイクル水冷直列電子制御直噴式 ターボチャージャ付	
	シリンダ数-内径×行程 mm	4-105×127	
	総行程容積 リットル	4.4	
	定格出力/回転数 kW/min <sup>-1</sup>	55/1,900	
ステアリング・ブレーキ	ステアリング形式	ハイドロスタティック	
	ブレーキ形式 (常用・駐車・非常)	HSTブレーキ+湿式多板スプリング作動 油圧開放式	
油圧装置	コントロール方式	E&Hコントロール	
	ポンプ形式	ギヤポンプ	
	リリーフバルブ設定圧 KPa (kgf/cm <sup>2</sup> )	20.6 (210)	
容量	燃料タンク (軽油) リットル	195	

# ホイローダー



型式			R430M	901C	901C2
メーカー			クボタ	キャタピラー	キャタピラー
バケット容量		(m <sup>3</sup> )	0.4	0.4	0.4
走行速度		(km/h)	15	14	14
常用荷重		(kg)	650	700	700
性能寸法	バケット幅	(mm)	1,580	1,550	1,550
	最大掘削深A'	(mm)	165	105	105
	タンピング クリアランスA	(mm)	2,275	2,155	2,155
	タンピング リーチB	(mm)	725	825	825
	リーチB	(mm)	725	825	825
定格出力		(kW/min <sup>-1</sup> )	18.5/2,200	22/2,200	18/2,200
		(PS/rpm)	25.1/2,200	30/2,200	25/2,200
燃料タンク容量		(L)	54	43	43
寸法	全長L	(mm)	4,095	4,035	4,035
	全幅W(車体)	(mm)	1,580(1,520)	1550(1,550)	1550(1,550)
	全高H	(mm)	2,515	2,505	2,515
運転質量		(kg)	2,830	2,925	2,925
仕様			キャビン	キャビン	キャビン

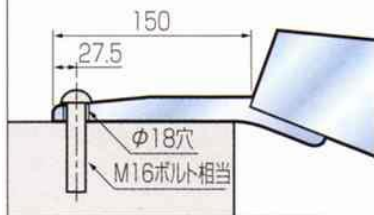


型式			R530Z	V4-7	902C	910H
メーカー			クボタ	ヤンマー	キャタピラー	キャタピラー
バケット容量		(m <sup>3</sup> )	0.5	0.5	0.5	1.3
走行速度		(km/h)	15	15	14	Low 0~10.5/Hi 0~34.5
常用荷重		(kg)	850	860	860	2,350
性能寸法	バケット幅	(mm)	1,690	1,690	1,690	2,300
	最大掘削深A'	(mm)	175		115	75
	タンピング クリアランスA	(mm)	2,730	2,420	2,450	2,695
	タンピング リーチB	(mm)	690	790	850	940
	リーチB	(mm)	690	790	850	940
定格出力		(kW/min <sup>-1</sup> )	30.8/2,400	29.1/2,500	30/2,200	63/2,200
		(PS/rpm)	41.9/2,400	39.6/2,500	41/2,200	86/2,200
燃料タンク容量		(L)	54	55	43	120
寸法	全長L	(mm)	4,500	4,395	4,255	6,310
	全幅W(車体)	(mm)	1,690(1,670)	1,690(1,645)	1,690(1,650)	2,300(2,185)
	全高H	(mm)	2,570	2,525	2,550	3,070
質量		(kg)	3,060	3,250	3,215	6,230
仕様			2柱キャノピー	2柱キャノピー	2柱キャノピー	キャビン

# アルミブリッジ

## フック形状詳細

### ペロ式フックタイプ



### ■ペロ式フックタイプ

積載荷重	全幅 mm	有効幅 mm	全長 mm	フルム高 mm	自重 (kg/本)	セット 本数	型式
2.5t/セット	404	320	2,850	105	23	2	PXF25-270-32
3.0t/セット	440	350	2,850	107.5	26	2	PXF30-270-35
4.0t/セット	550	450	3,000	115	40	2	PXF40-300-45

